

**Всероссийская олимпиада школьников по труду (технологии)
2025-2026 уч. Г.
Культура дома, дизайн и технологии. Муниципальный этап.
10-11 классы**

Уважаемый участник!

Перед Вами второй тур (практический) олимпиады по технологии по направлению «Культура дома, дизайн и технологии». Максимальный балл за практическую часть – 20 баллов. Продолжительность тура 45 минут.

Вам понадобятся ножницы, клей, карандаш, линейка, ручка, лист бумаги (цветной).

Желаем удачи!

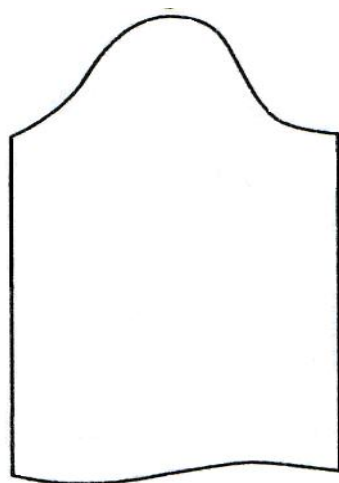
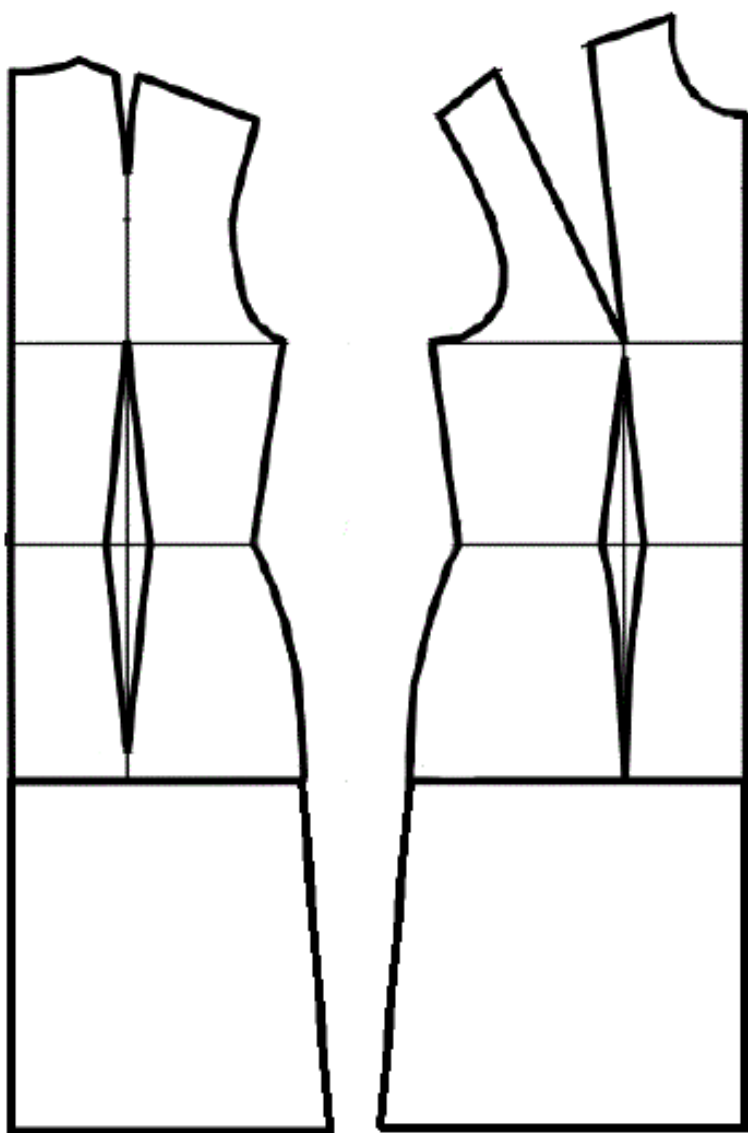
Моделирование платья-халата

Задание:

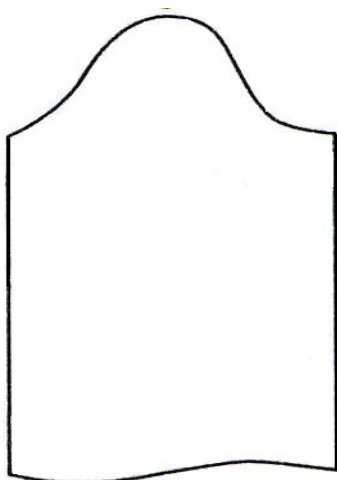
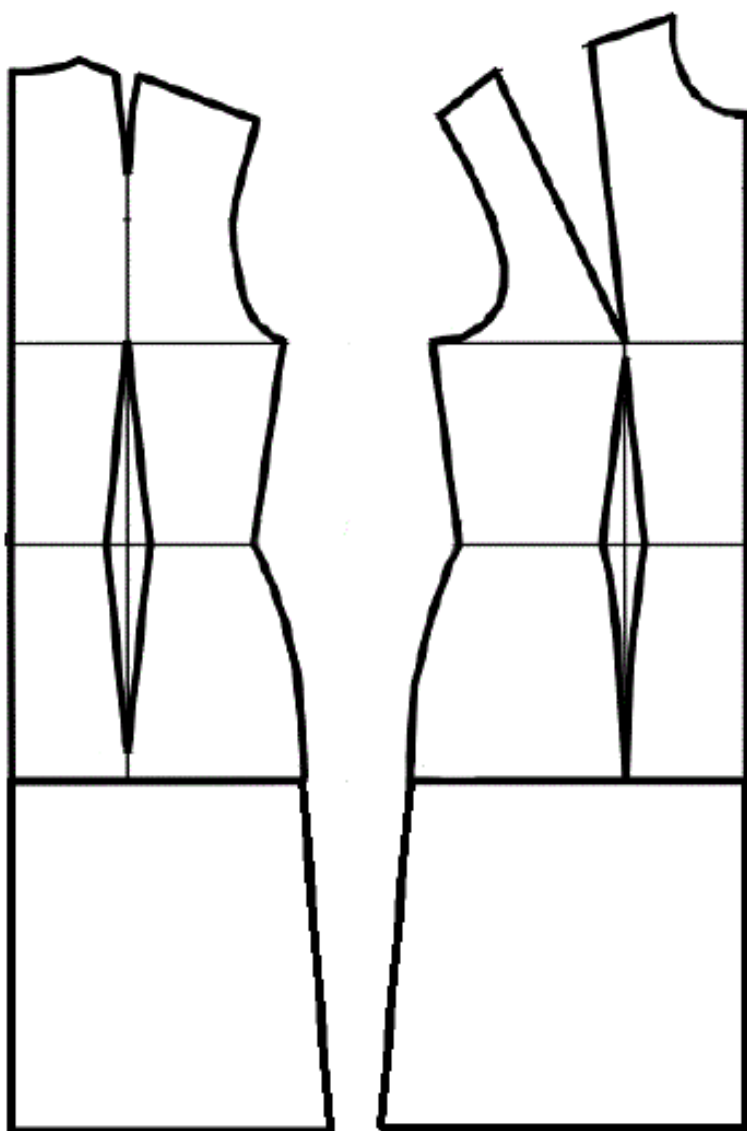
1. Внимательно прочтите описание предложенной модели, рассмотрите эскиз и чертёж основы плечевого изделия.
2. Используя лист для вырезания, подготовьте шаблон основы плечевого изделия.
3. На бланке ответов (бланк № 1) «Нанесение фасонных линий» подготовьте чертёж основы плечевого изделия (обведите шаблон).
4. На обведённом чертеже основы плечевого изделия нанесите новые фасонные линии в соответствии с предложенным эскизом.
5. Выполните моделирование: из бумаги изготовьте детали выкройки для раскладки на ткани. Клей не используйте.
6. На бланке ответов (бланк № 2) «Результат моделирования» разложите все детали с учётом сгиба ткани и направления долевой нити. Обведите детали выкройки.
7. Нанесите на детали выкройки надписи, необходимые для раскроя изделия.

Эскиз модели	Описание модели
	<p>Летнее платье приталенного силуэта расширенное к низу по бокам от талии. Фигурная кокетка вдоль линии плеча переходит в застежку на одну пуговицу, с мягкой сборкой по низу кокетки плечевого изделия.</p> <p>Застежка на передней части платья начинается ниже кокетки, образуя перевернутый треугольник по линии груди.</p> <p>По линии талии изделия располагаются талевые вытачки.</p> <p>Рукава «фонарик» длиной выше локтя с пышной сборкой по окату рукава и его низу. Низ рукавов обработан притачными манжетами.</p> <p>Вырез горловины - «овальный», углублён. По спинке обработан обтачкой, а переду двойной деталью кокетки</p> <p>Вдоль средней линии по спинке проходит шов и вшит длинный замок («тесьма молния»)</p> <p>Застёжка переда платья на пуговицах обработана подбортom .</p> <p>Срезы горловины обработаны по спинке обтачкой, переду деталями кокетки.</p>

Базовый чертеж основы платья и рукава для моделирования
(лист для вырезания)



Бланк № 1 «Нанесение фасонных линий»



Результат моделирования (приклеить готовые выкройки модели)
(бланк ответов № 2)

Карта пооперационного контроля 10-11 класс

«Моделирование платья-халата»

№	Критерии оценивания	Баллы	Баллы по факту
I	Нанесение линий фасона и надписей на чертеже основы (бланк ответов № 1)	10	
1	Оформление линии кокетки на верхней части полочки	1	
2	Перенос нагрудной вытачки на полочке	1	
3	Оформление линии горловины полочки	1	
4	Нанесение линий полузаноса и подборта на полочке платья, контрольных точек для застежки	1	
5	Перенос плечевой вытачки на спине	1	
6	Оформление линии горловины на спинке	1	
7	Оформление боковой линии	1	
8	Оформление линии низа рукава	1	
9	Оформление ширины рукава(расширение)	1	
10	Построение манжеты	1	
II	Подготовка выкройки к раскрою платья халат(бланк ответов № 2)	10	
11	Выполнение полного комплекта деталей изделия	2	
12	Название деталей	1	
13	Количество деталей	1	
14	Направление долевой нити на деталях	1	
15	Сгибы тканей, линии середины деталей	1	
16	Припуски на обработку каждого среза	1	
17	Наличие метки пол застежку на кокетке и полочке	2	
18	Аккуратность выполнения моделирования	1	
Итого:		20	

Члены жюри: _____
